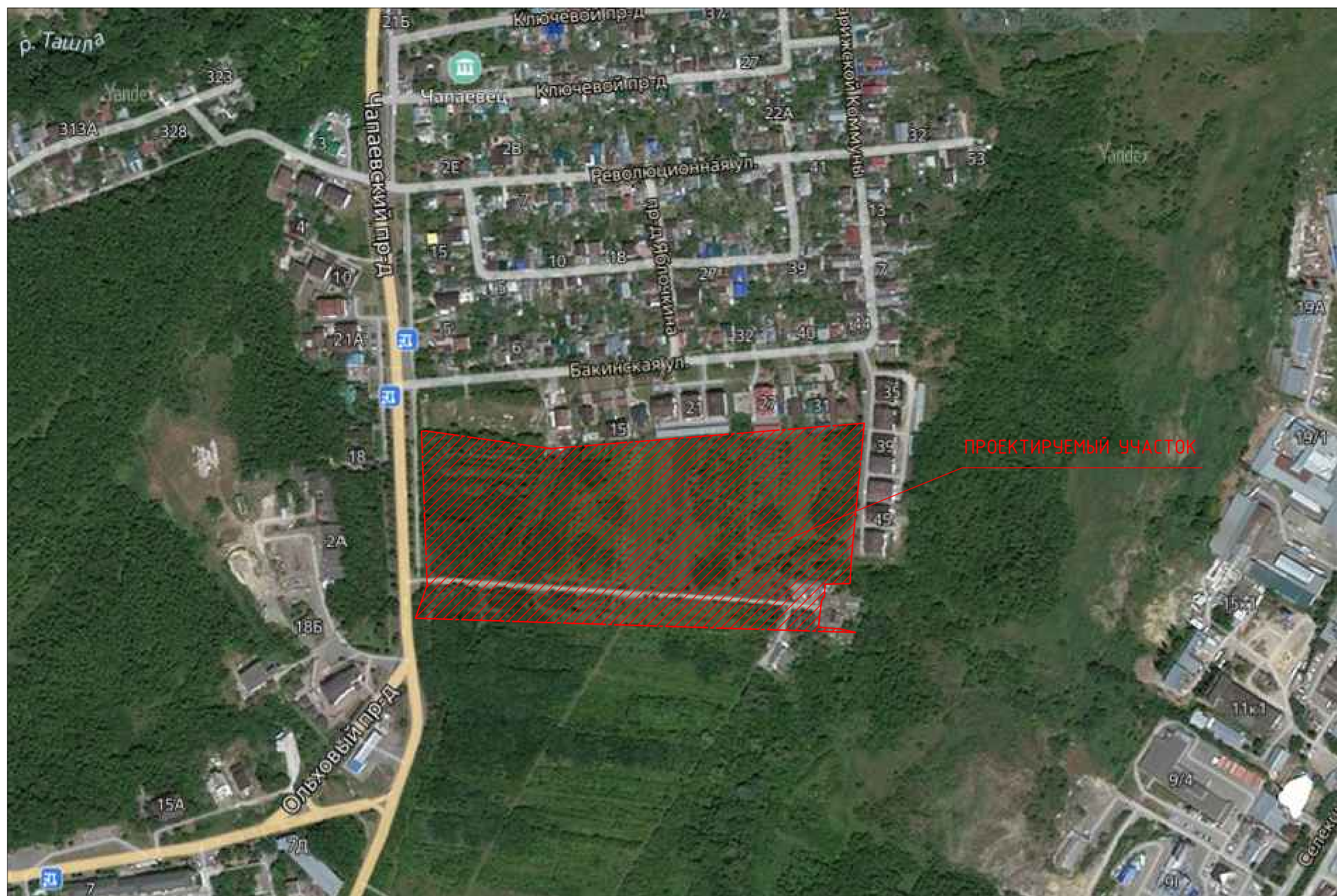


АРХИТЕКТУРНАЯ КОНЦЕПЦИЯ

Жилой комплекс по адресу: Ставропольский край,
г.Ставрополь, проезд Чапаевский, ЗУ КН 26:12:022601:321





ВЕДОМОСТЬ ЖИЛЫХ И ОБЩЕСТВЕННЫХ ЗДАНИЙ И СООРУЖЕНИЙ

Номер на плане	Наименование и обозначение	Этажность (жилых этажей)	Количество		Площадь, м2		
			квартир	жильцов	застройки	общая площадь квартир	общая площадь встро.-пристр.пом
1	Жилые дома	4	998	1706		51180,0	
2	Встроенно-пристроенные подземные автостоянки на 930 м/мест	1					27900,0
3	ДОО на 75 мест	2			820,0		1400,0
4	Торгово-офисный центр	1-4			2500,0		5600,0 (2200,0-офис. 3400,0-торг.)
5	Встроенно-пристроенная подземная автостоянка на 200 м/мест (торг.-офисн.)	1					6000,0

УСЛОВНЫЕ ОБОЗНАЧЕНИЯ

- Граница проектируемого участка
- Проезды
- Проектируемое здание
- Озеленение и спортивные, детские дворовые площадки
- Пешеходные тротуары Тротуары с возможностью проезда пожарной машины

Площадь участка – 80000 м2.

Количество жильцов рассчитано исходя из жилищной обеспеченности 30 м2 на 1 человека (таблица 5.1, СП42.13330.2016).
Требуемое кол-во машино-мест (МНГП г. Ставрополя):
1)Жильё:
а)машино-мест 100% от общего кол-во квартир – 998 м/м
б)гостевые 40 м/м на 1000 жит. – 68 м/м.
Требуемое кол-во машино-мест (всего): 1066 м/м.
Запроектировано машино/м открытых автостоянок – 140 м/м.
Запроектировано машино/м автостоянок в подземной автостоянке – 930 м/м.
2) Торгово-офисный центр:
а) 20 машино-мест на 100 работающих (98 чел) – 20 м/м
б) 16 машино-мест на 100м2 торговой площади (1800м2) – 290 м/м
Требуемое кол-во машино-мест (всего): 310 м/м.
Запроектировано машино/м открытых автостоянок – 110 м/м.
Запроектировано машино/м автостоянок в подземной автостоянке – 200 м/м.

Площадь участка ДОО –3515 м2.